



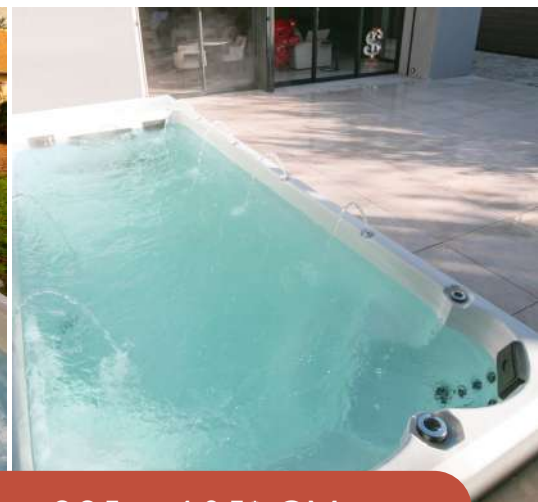
5 PLACES



53 JETS



ESPACE DE NAGE

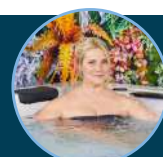
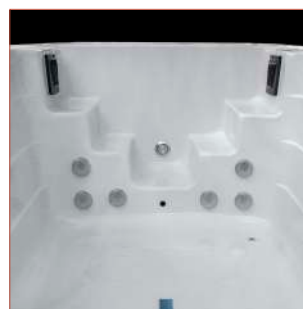


590 x 225 x 135* CM



+ produits

- Équipement électronique **BALBOA** 
- Bi-zone : Zone de massage & zone de spa
- 2 places allongées & 3 assises
- 2 escaliers d'accès



DESCRIPTIFS

DIMENSIONS	590 X 225 X 135* CM
POIDS	1900 KG VIDE / 11400 KG PLEIN
VOLUME	9500 L
SURFACE D'EAU	9.90 m ²
NOMBRES DE PLACES	3 assises & 2 allongées

LES JETS

HYDROJETS FIXES	20
HYDROJETS DIRECTIONNELS	18
HYDROJETS ROTATIFS	12
JETS DE NAGE	3

STRUCTURE

CUVE	Acrylique ARISTECH 
STRUCTURE	Acier galvanisé
HABILLAGE	Composite gris
FOND	Polypropylène
ISOLATION	Mousse expansée
FILTRATION	4 Cartouches 37055
VIDANGE	Oui galvanisé

BESOIN EN ÉNERGIE

AMPÈRES	2 alimentations 32 A
ALIMENTATIONS	Mono ou Triphasé

ACCESSOIRES (INCLUS)



CARTOUCHE FILTRANTE & COUVERTURE THERMIQUE SÉCURISÉE.

COULEUR D'ACRYLIQUE



BLANC MARBRÉ

AUTRES COULEURS SUR DEMANDE



COULEUR D'HABILLAGE



ALU MARBRE NATURE

AUTRES COULEURS SUR DEMANDE

COMPOSANTS ÉLECTRONIQUES

TABLEAU DE COMMANDE	TOUCH x2	
COFFRET	x2 BP6013G3	
RÉCHAUFFEUR	3 KW x 2	
OZONATEUR	Inclus x 2	

LES POMPES

POMPE DE CIRCULATION	ZONE NAGE : 1x 50WT ZONE MASSAGE : 1x 50WT
POMPE DE MASSAGE	2 pompes 3 HP
POMPE DE NAGE	3 pompes 3 HP

ÉQUIPEMENTS

ÉCLAIRAGE PROJECTEUR LED	2
ÉCLAIRAGE POINTS LEDS	-
CASCADE & JETS D'EAU	3
VANNE VENTURI	6
VANNE DIRECTIONNELLE	1
REPOSE VERRE ECLAIRÉ	-
APPUI TÊTE	3

ACCESSOIRES (OPTION)



VÉLO AQUAFITNESS -
Réf : 30213



LÈVE-COUVERTURE -
Réf : 3049



ESCALIER -
Réf : 7230

RETROUVEZ L'ENSEMBLE DE NOS ACCESSOIRES SUR WWW.BE-SPA.FR

CONDITIONNEMENT

POIDS	2000 KG
COLISAGE	Sur champ sur palette
DIMENSIONS COLIS	570 X 245 X 174 CM
RÉFÉRENCE	EVORA

GARANTIE

STRUCTURE	7 ans
ACRYLIQUE	5 ans
PIÈCES	2 ans
COUVERTURE	1 an



BE SPA FRANCE au capital de 1 020 410 € - Filiale de BCF FINANCE au capital de 3 850 119 €
ZA Les portes de l'Océane Ouest - 72650 SAINT SATURNIN - FRANCE
Tél. +33 (0)2 43 24 09 90 - info@be-spa.fr - WWW.BE-SPA.FR

MARQUE FRANÇAISE

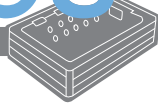
Sophie Favier
Ambassadrice
BE SPA



be spa®

FRANCE

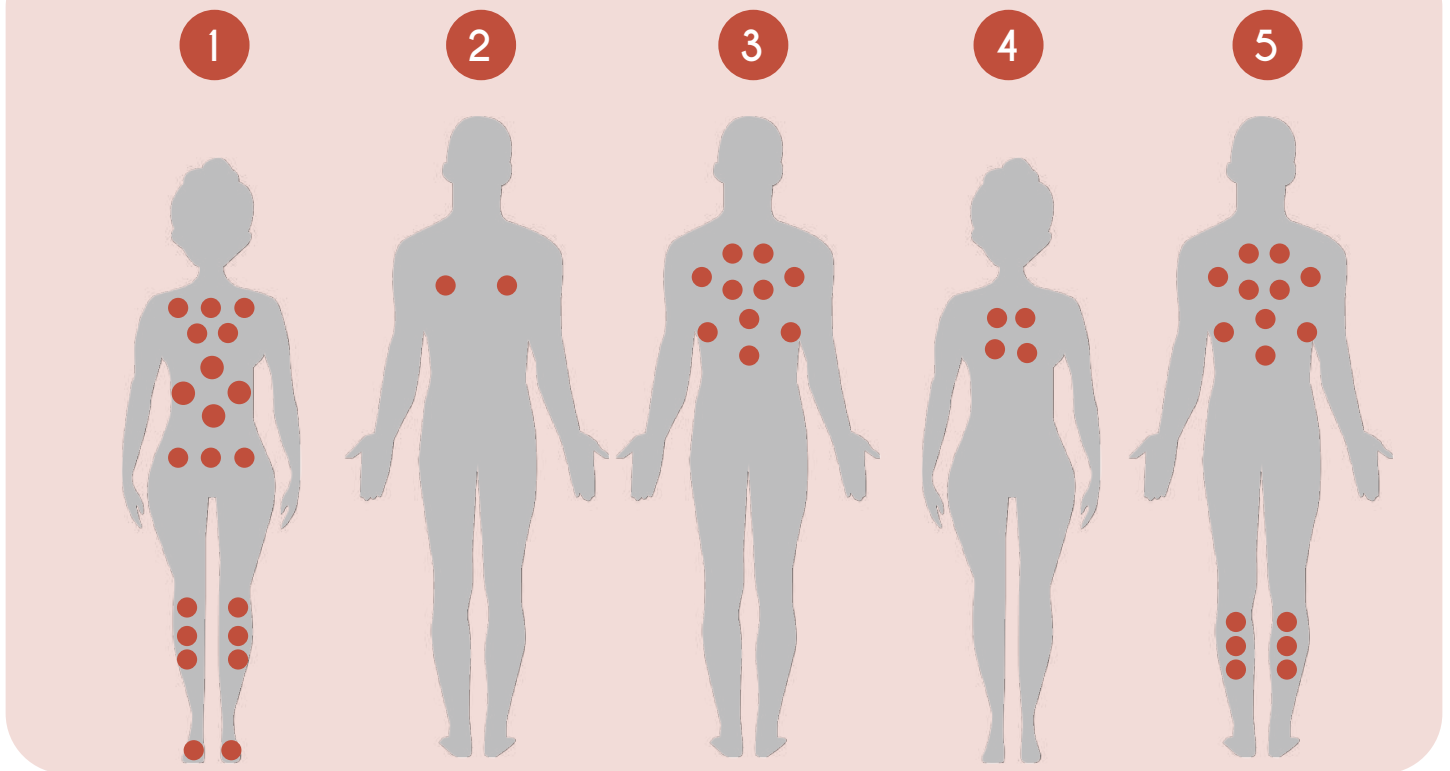
Créateur de bien-être



Spas de nage



Zone de massage



BE SPA FRANCE au capital de 1 020 410 € - Filiale de BCF FINANCE au capital de 3 850 119 €
ZA Les portes de l'Océane Ouest - 72650 SAINT SATURNIN - FRANCE
Tél. +33 (0)2 43 24 09 90 - info@be-spa.fr - WWW.BE-SPA.FR

MARQUE FRANÇAISE

Sophie Favier
Ambassadrice
BE SPA

